

ワンちゃん通信



私はここに入って早一年たちましたが、ここに入ってからいろんな病気をもらいました。先月は、ずっと下痢が続くと思いきや寝込んでいたら、もうだめだと思い、病院に連れて行ってもらったら感染症の腸炎といわれ、その前も同じことを言われ・・・他にも・・・本当に弱い体だな～と思いました(> <)

今は無事復帰しましたが！！今からが禁物！！暑くなったり涼しくなったりしていますから体が壊しやすい時期なので、私たちもワンちゃんネコちゃんも溜まったもんじゃありません。

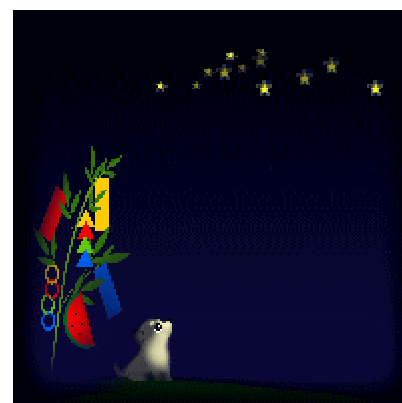


今から、だんだんと暑くなってきますが、体にお気を付けください。

～ワンちゃんクイズ～



1. 中国では獅子狗と言うライオンの意味を持つ犬は？
2. 上の問題で別名「菊の花のイヌ」と呼ばれているのはなぜ？
3. 中国語で「いびきをかいて寝ている王様のような犬」の意味からきてる犬は？
4. 強い闘犬を作り出すために人為的に作られて犬、別名：ジャバニーズ・マスティフともよばれている犬は？
5. 原産は日本だが、ドイツ語で「とがったもの」という意味を持つ犬は？
6. フランス語で「低い」という意味を持つ犬、ウサギやシカを追いかけて、穴ぐらに追い詰めたりする猟に使われたハウンド犬は？
7. 上のハウンドと同じように狩をするフランス語で小さいと言う意味からきた犬は？
8. 国によって呼び名が違い、フランスではカニシュと呼ばれ、水辺でカモをとる「シャンカナル（カモ犬）」からきてる犬は？
9. 闘犬のために作られ、「白い騎士」と呼ばれていた犬は？
10. 闘犬として古い歴史を持ち、12～13世紀のイギリスでは闘牛犬として人気が出た犬は？
11. 一般にアイヌ犬と呼ばれ、熊などの獣猟をする伴侶犬として飼われていた昭和12年に天然記念物に指定された犬は？
12. ネズミを退治するために作られたが、被毛を長く細い絹糸状に作り変え、高貴な容姿から「動く宝石」とまで呼ばれるようになった犬は？
13. テリアの中で最も大きく、キング・オブ・テリアと呼ばれている犬は？



ひじきとおからのリトルハンバーガー

材料

ひ じ き 5g
お か ら 200g
に ん じ ん 1/4本
卵 1個
小 麦 粉 大1と1/2
サフラワーオイル 少々
う ず ら の 卵 5個



作り方

1. **うずらの卵**をゆで殻をむき、**にんじん**は細かく刻む。
ひじきはたっぷりの水で戻し、きれいに洗い鍋で柔らかくなるまで煮る。
2. **おから**に**溶き卵**と**小麦粉**を入れ混ぜ合わせる。
3. 1を2の中に入れ混ぜ合わせ丸く平たいハンバーグを作る
4. フライパンに**サフラワーオイル**を熱しハンバーグの両面を色よく焼く。

ペット用語

【アタッチメント】



アタッチメントとは犬の耳、鼻、尾、足の先、腹などの体の端を触ることです。犬は体の端のような知覚神経の敏感な部分を触られることを嫌がります。しかし、飼い主が触ることによって、犬に信頼感を与え、服従心を育てることができます。また、アタッチメントによって、他人が触っても嫌がらないようにしておくことは、爪切りなどの手入れや動物病院での診察や治療も容易にします。

【オペラント条件付け】



オペラント条件付けとは、犬が飼い主の指示する行動をすると、褒められたり、トリーツを貰えたという「よいことが起きる」ことを学習することで、積極的に指示に従うようにすることです。条件付けを犬に学習させるためには、何度も繰り返すことが重要です。そのことで犬は指示と行動、よいことが続けて起こることを理解し、自ら積極的に指示に従う、またはよいことが起こる行動をとるようになります。

1. シー・ズー 2. 鼻を中心に菊の花が咲くように毛が生えてくることから 3. バグ「覇向:(パークウ)からきてる」
4. 土佐 5. 日本スピッツ(マズルや耳のところがった様子から付いたとされている) 6. パセツト・ハウンド 7. ビーグル
8. ブードル 9. ブル・テリア 10. ブルドッグ(ブルとは雄牛)のことで、それと闘うことから
11. 北海道 12. ヨークシャー・テリア 13. エアデール・テリア

