



まだまだ寒い日が続いていますね。寒い日は布団から出たくない！冬眠していたい気分です。早く暖かい日々が来るのが待ち遠しいです。

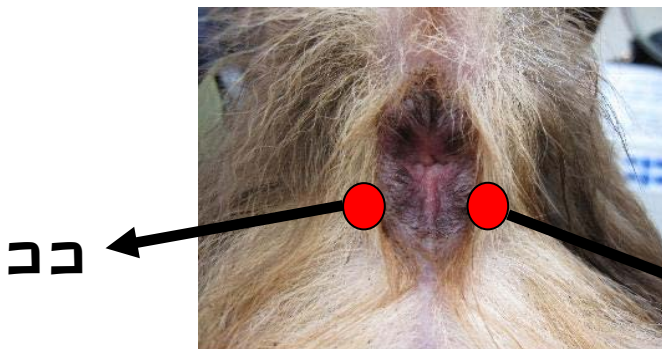
3月は上旬に健康診断が控えています。日頃の暴飲暴食の結果が出るのが怖いです。やっぱり腹周りを測られるのが1番恐ろしい……。数ヶ月前に健康診断に向けてダイエット頑張るぞ！と、みんなで言っていたのに(-_-;)今からでも頑張るか……。もう遅いかな！？

今月は肛門囊炎という病気についてです。若くて健康で元気な場合でも起こりうる病気です。



肛門囊とは？

肛門の両脇にあり、悪臭を放つ分泌腺です。臭い分泌液は排便時に排出されます。



時計の4時と8時の場所にあるよ。

症状

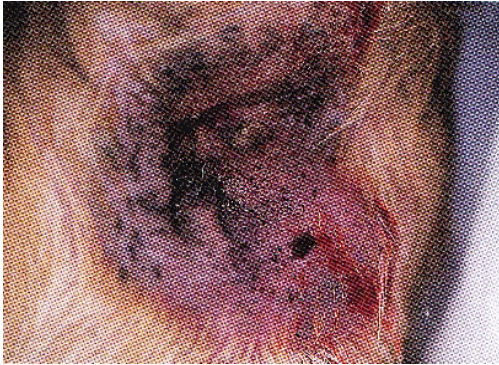
肛門部を舐めまわします。
肛門部を咬みます。
肛門部を地面にこすりつけて歩きます。
尻尾を追いかけてぐるぐる回ります。

なんか、お尻が
ムズムズ…
痒いよ～



なぜ肛門嚢炎をおこすのか？

分泌物が排便時に排出されずに、肛門嚢内に溜まってしまいます。
肛門のうが何らかの原因で炎症を起こします。



年齢や性別による差はないけど、小型犬に多いんだよ。

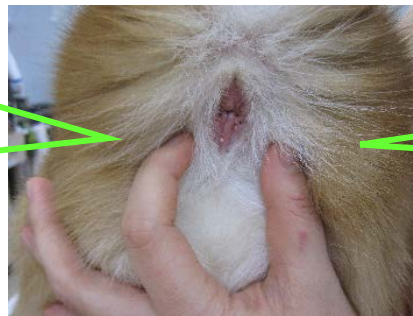


※気付くのが遅いと肛門嚢が破れ、その部分の皮膚が自壊して穴が開き、濃汁の排出とともに出血します。

予防

排便時に排出できず、肛門嚢に溜まりやすい場合は、定期的に絞ってあげることが大事になります。
化膿して破ける前に絞ってあげましょう。

4時と8時の場所に指を添えて、ビー玉をお尻の穴から押し出すようなイメージで、絞ってあげてみて下さい。

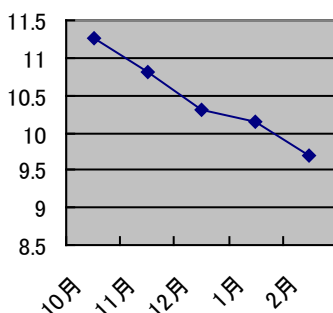


ギュ〜っと！

※肛門の周りには腫瘍が出来ることがありますので、肛門嚢を絞る時に一緒に観察しましょう



チビのダイエット生活



病院の供血犬のチビ♀が新発売のダイエット食のモニターになりました。まだ終わってはいませんが、10月～2月までの途中経過です。左のグラフすごいでしょ！！なんて下り坂なグラフ・・・パンパンだった体に、しなやかなラインも出てきて。次回は写真も載せますね♪・・・羨ましいな(˘_˘)