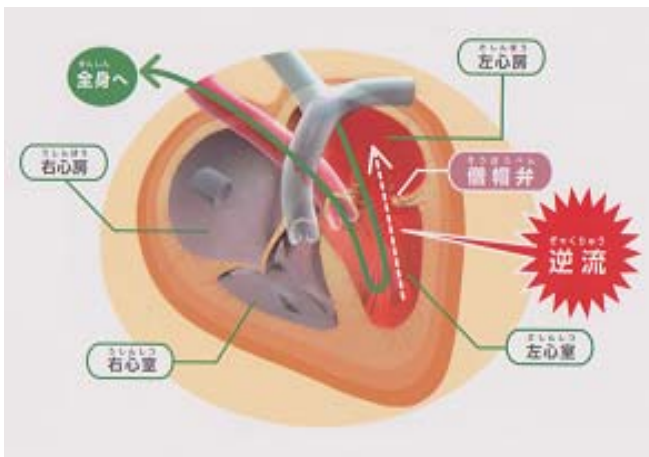




正常な心臓は…

- ・心室が収縮することで**大動脈⇒全身に**、**肺動脈⇒肺に**血液を送り出します。
- ・弁がきちんと閉じることで血液の逆流を防いでいます。
- ・健康な心臓は収縮、弛緩、弁の開閉が規則正しく行われています。

慢性心不全『僧帽弁閉鎖不全』の心臓は…



弁がきちんと閉まらなくなると、血液が逆流するんだ。



血液が逆流することで、心臓から異常な音(心雑音)が発生！
⇒特徴のある咳が出るんだ！



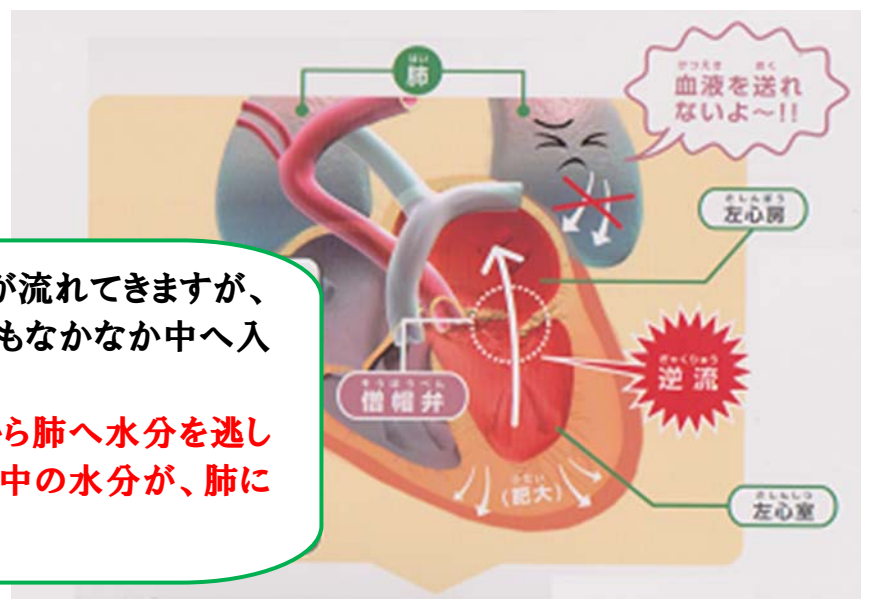
血液の逆流が繰り返されると…



血液の逆流のせいで、心臓が膨らんでいるよ！

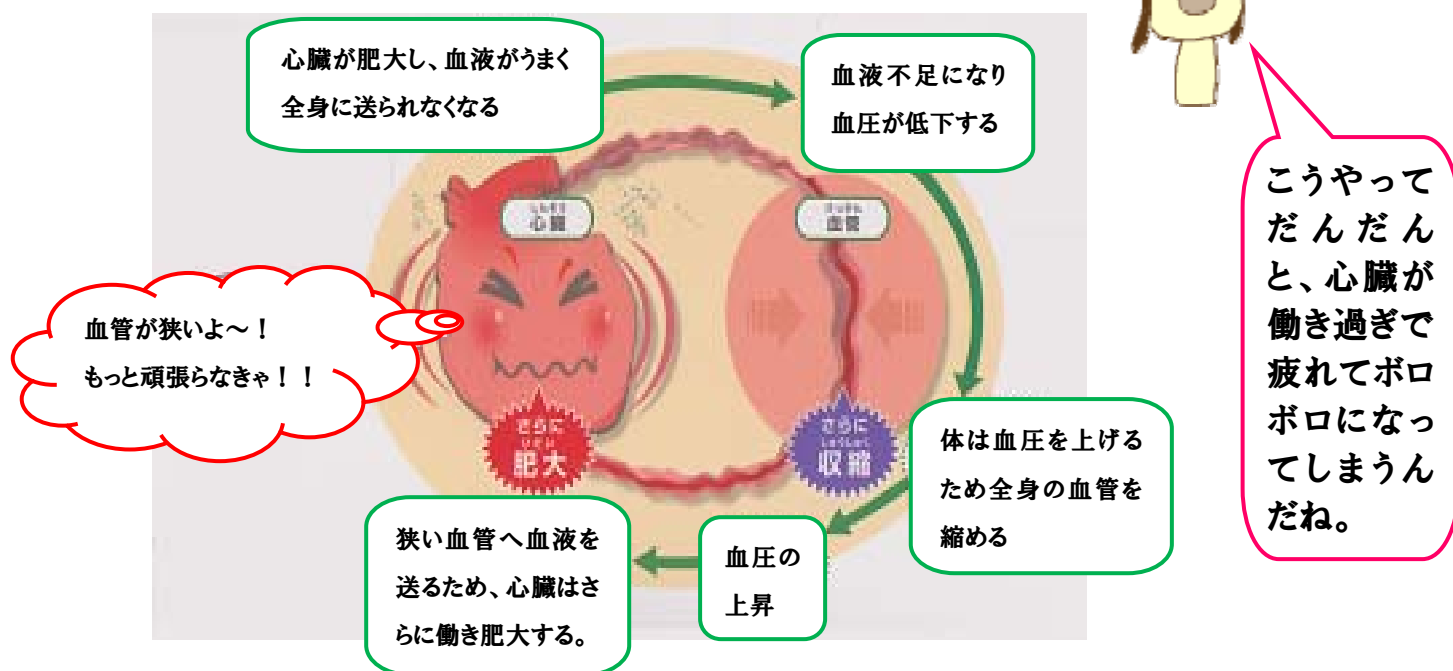
左心房には肺静脈からの血液が流れてきますが、左心房が膨らんでいると、血液もなかなか中へ入れない…つまり…

肺の血管に圧がかかり、血管から肺へ水分を逃し始める！（行き場を失った血液中の水分が、肺に溜まっていっている！）



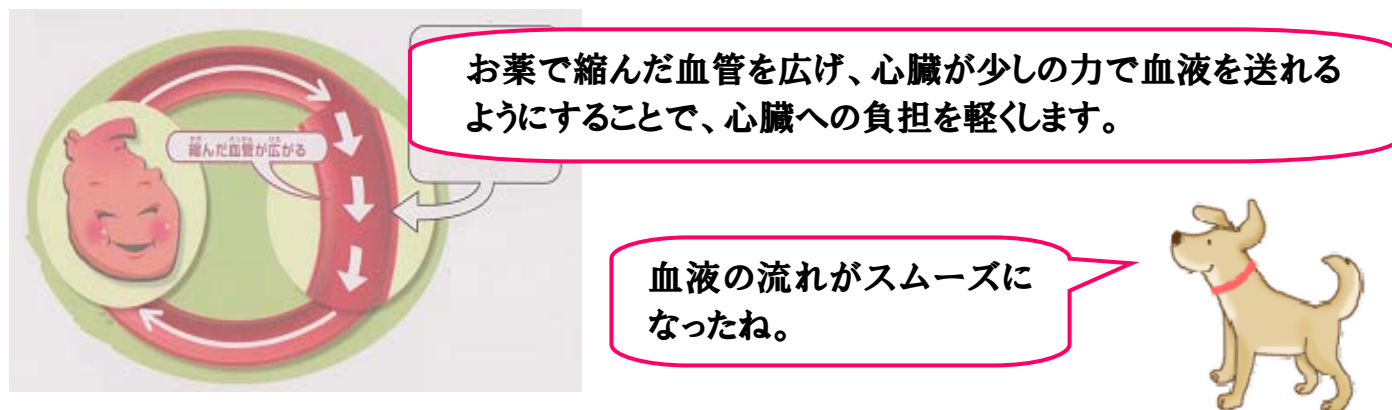
※肺水腫(肺に液体が溜まる病気)を発症⇒特徴のある咳が出る！

僧帽弁閉鎖不全の悪循環…



※血液の逆流が続くと、全身へ送り出す血液が少なくなるので、心臓は頑張って働き、**肥大**します。重度になると呼吸困難や失神、最後は死に至ることもあります。

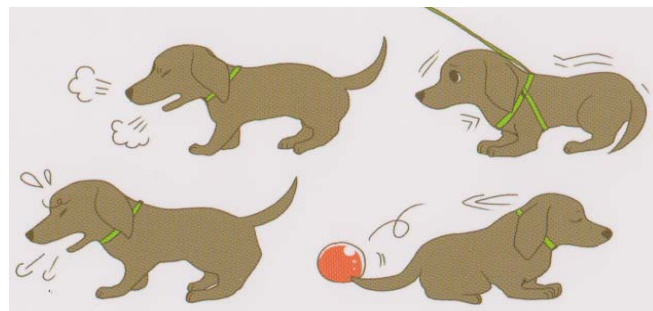
僧帽弁閉鎖不全の治療と改善



こんな症状出ていませんか？

…重篤な症状になる前に…

- ・変な咳をしている。
- ・散歩の途中で急に立ち止まる。
- ・呼吸が荒くなる。
- ・運動を嫌がる。



少しずつではありますが暖かい日もちらほら。寒いのがすごく苦手なので、気が早いですが夏が待ち遠しいです(*_*) 今月はワンちゃんの心臓の病気についてでした。チェックしてみてください。

担当：中島