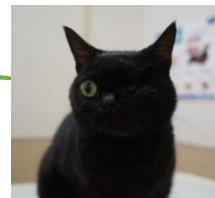




新年度になり早1か月経ちました(・▽・)
皆さんは新しく取り組んだことなどありますか？
古川動物病院では、今年新たに「ペットPASS」というアプリを取り入れることになりました！
…実は、私たちも4月半ばからの取り組みで、手探り状態でスタートしてます(;・▽・)

不慣れな点もあると思いますが、
よろしくお願いします☆



そもそも「ペットPASS」って何…？



自宅から「**病院の順番受付**」
が出来る**アプリ**だよ☆



へえ～！お家から順番受付出来るんだ！
アプリでしなくても直接来てもいい？



直接来院されても、もちろん受付出来るよ！
アプリでされた方が、病院での待ち時間が減り
順番がスマホで確認出来るよ！



ちなみに…どんな会社がやってるの？

Benesse だよ！進研ゼミとかこどもチャレンジ、
たまひよの出版社だよ！



ほうほう！で？
どうすればいいの？

まずは**アプリ**を**ダウンロード**し
て、**登録**してみて！



アプリのダウンロード方法は
QRコードを読み込んでいただくか、
「**App Store**」や「**Google Play**」で
「**ペットPASS**」と検索して下さい。

登録する前の**注意事項**として

☆アプリを開いたら必ず**プッシュ通知**を**ON**にして下さい。

ONにしないと、病院からの来院通知が届きません！

★メールの受信拒否設定を行っている方は、ドメインの受信を許可して下さい。

【@mail.petpass.benesse.ne.jp】【@mail.petpass-info.benesse.ne.jp】



登録出来たよ！3匹いるけど、とりあえず1匹だけやってみた！



大丈夫！まずは1匹登録して、別の子は余裕が出来た時に登録しても大丈夫だよ！
登録が出来たら、病院のホームページにある「**順番待ち**」ボタンを押して順番受付をしてみてください！



はい！アプリの指示通り、来院目的を入力していけばいいよね？

そう！チェック項目があるから、目的の所にチェックして行って！



順番が近づいたら病院から通知がくるよ！



あ！通知が来た！でもお家がちょっと遠いからすぐには着けないよ(´・ω・)



大丈夫！順番は取ってあるから午前中受付なら午前中に、午後受付なら午後の診察受付時間までに来院したらOK！



病院到着！次はどうしたらいいの？



院内に入って、アプリのホームページにある「コードスキャン」を押して病院に掲示してある「チェックイン」のコードを読み取ってね！



来院されてもチェックインをされていないと、来院されていない事になりお呼び出しの通知がいきません。忘れずチェックインをお願いします！

受付の仕方で受付時間が変わります。再度、ご確認をよろしくをお願いします！

アプリでの受付時間

平日

午前 8:30~11:00
午後 13:00~17:30

水曜日

午前 8:30~11:00

土曜

午前 8:30~11:00
午後 13:00~16:30

直接来院されてからの受付時間

平日

午前 8:50~12:30
午後 14:00~18:30

水曜日

午前 8:50~12:30

土曜

午前 8:50~12:30
午後 14:00~17:30



☆恵子先生コラム★

新緑の美しい、心浮き立つ季節となりました。さて、佐々木新院長の元、新体制になり、早くも5か月が過ぎました。植物と同じく、私達も新陳代謝が必要です。良い所は残しつつ、少しずつ変化していく新しい古川動物病院をどうぞこれからもよろしくお願いいたします。